

Pattern for | Schnitte für

1x lining
1x Futter



1x cap
1x Mütze



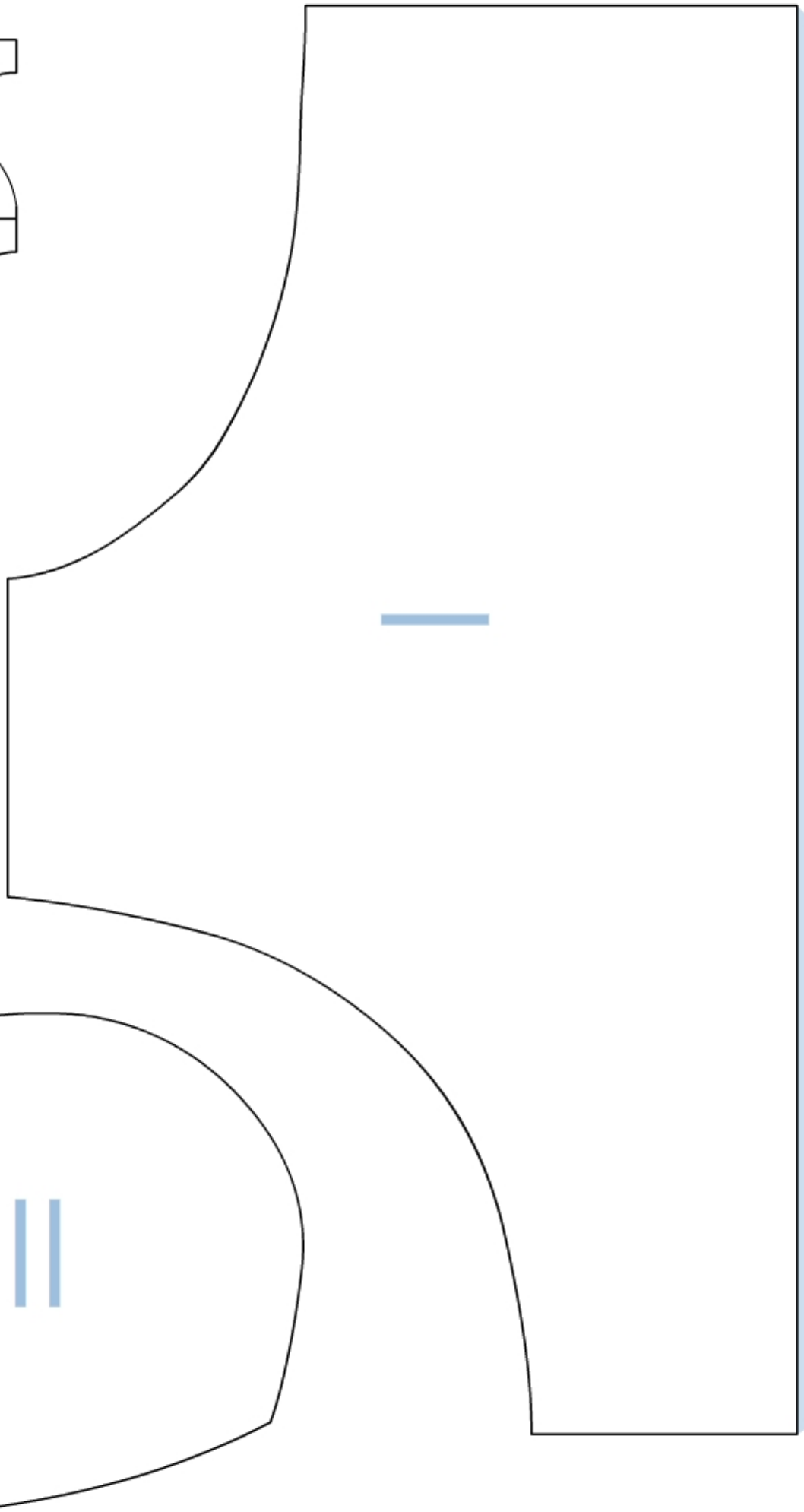
I + II

4x ear
4x Ohr



lining
Futter

ear
Ohr



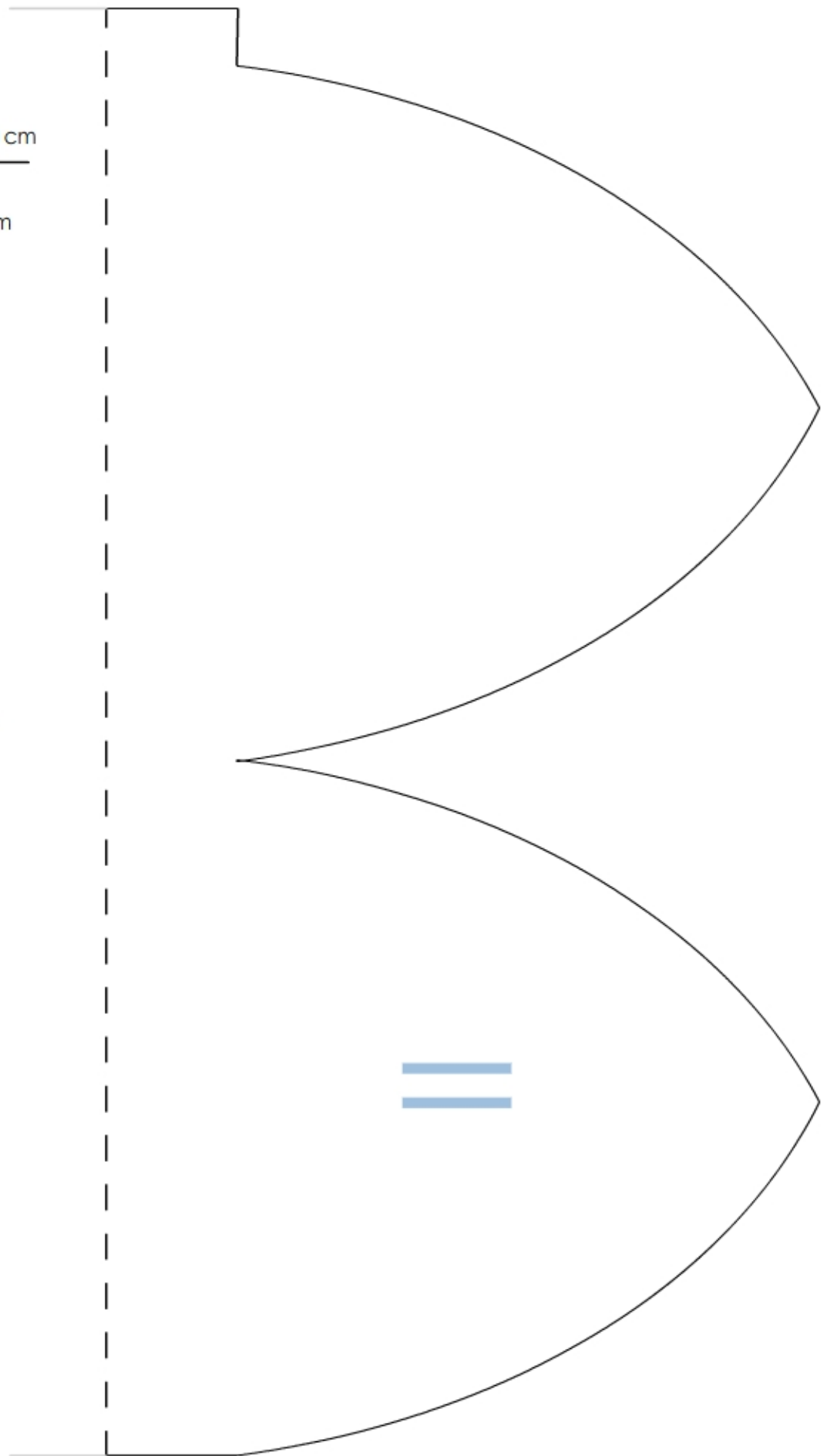
glue here

Klebestreifen

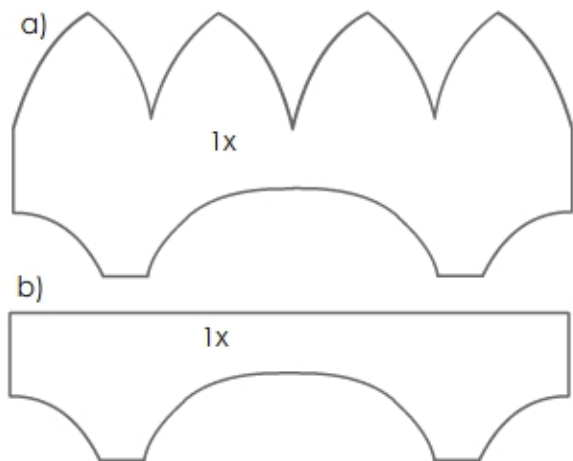
fits headsize from 48 cm -50 cm

geeignet für
Kopfgösse von 48cm -50 cm

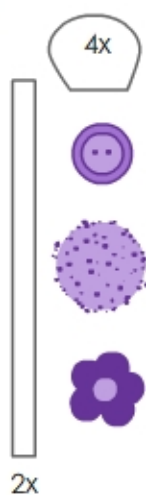
cap
Mütze



1.



c)



You need

- a) cap body: 1x
- b) cap lining: 1x
- optional: c) ribbons: 2x 35 cm length
ears: see pattern
or any other decoration of your choice

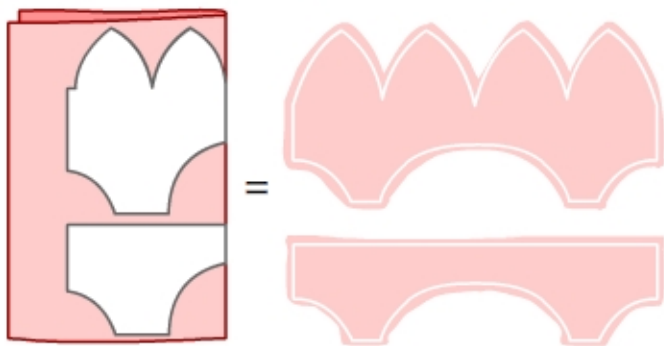
Du brauchst

- a) Mützenschnitt: 1x
- b) Mützenfutter: 1x
- wahlweise: c) Bänder: 2x 35 cm Länge
Ohren: siehe Schnitt
oder jegliche andere Mützendeko

2.

Trace pattern on folded fabric and cut out, remember to leave seam allowance.

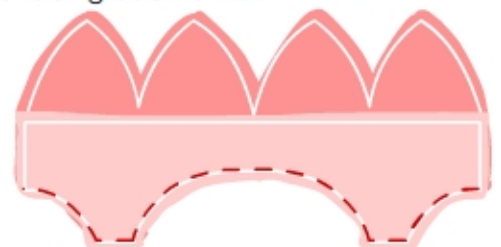
Schnitt auf doppelt gelegten Stoff übertragen und ausschneiden. Nahtzugabe nicht vergessen!



3.

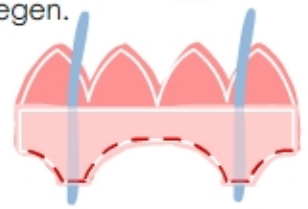
Sew lining and cap together with the right sides of the fabric facing each other.

Näh Futter und Mütze zusammen. Achte darauf, dass die rechten Seiten der Stoffe aufeinander liegen.

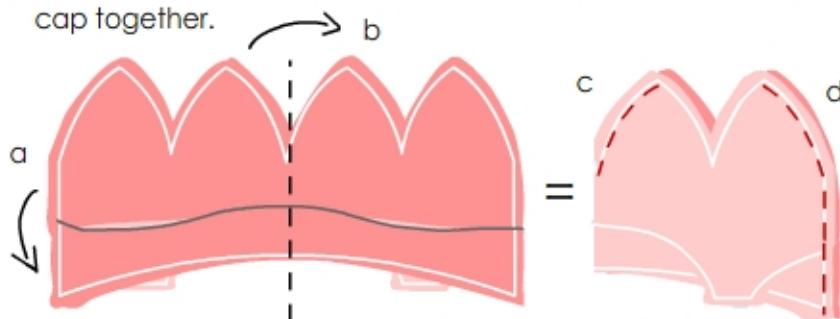


If you want to add ribbons, now is the time!

Wenn du Bänder an der Mütze haben willst, müssen sie jetzt angebracht werden.



4. Flip lining downwards (a) and fold the piece at the center (b) (right side inside). Now you can sew the front (c) and back (d) of the cap together.



Nun das Futter herunterklappen (a) und Mütze (rechte Seite nach innen) in der Mitte aufeinander klappen (b). Jetzt die Vorder- und Hinternaht anbringen (c + d).

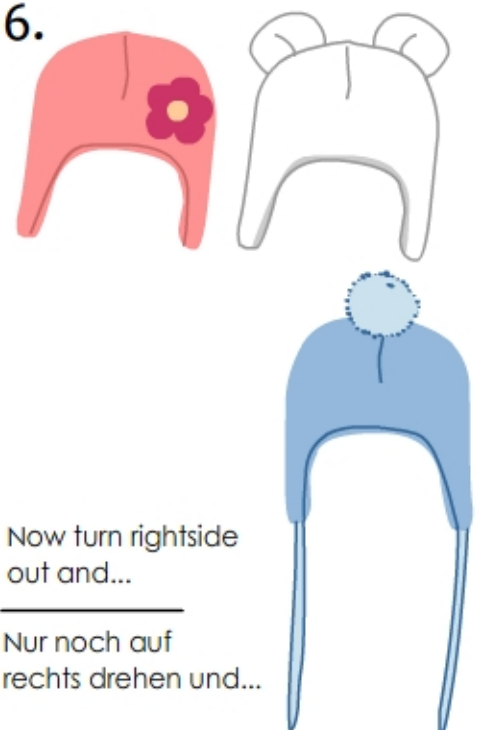
5.



Pull cap apart, so that you can sew shut the last remaining opening in one go. Ears need to be attached at this step.

Mütze in der Mitte auseinanderziehen, so dass man in einem Rutsch die letzte Quernaht schließen kann. Wer Ohren anbringen will, muss diese vor dem Nähen (nach innen) feststecken.

6.



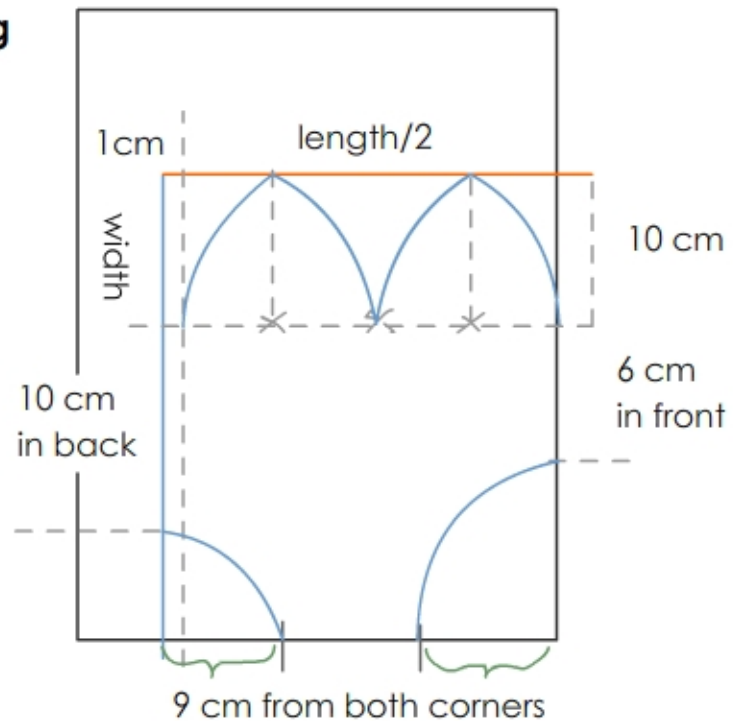
Now turn rightside out and...

Nur noch auf rechts drehen und...

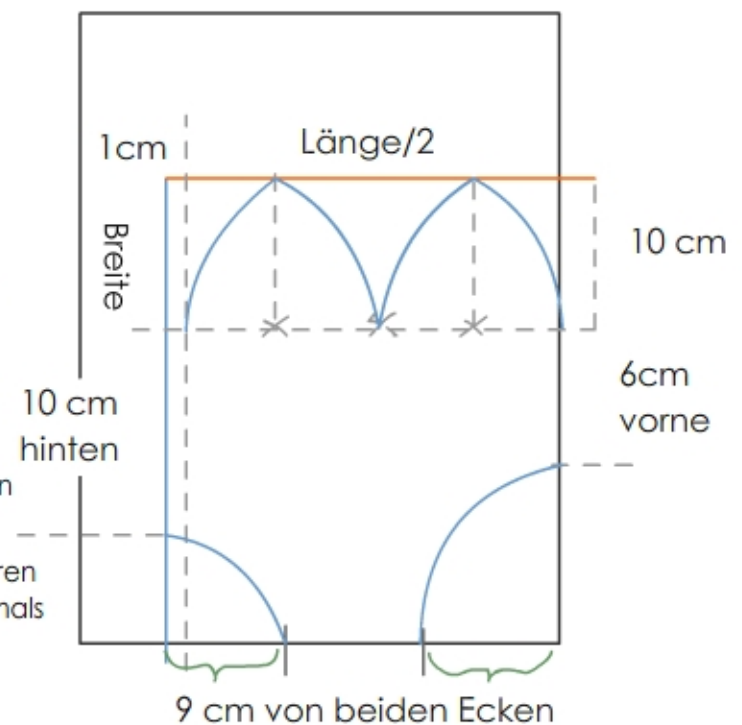
Done! | Fertig!

Determine the size | Grössenberechnung

- Measure headcircumference (**length**) and from top of head to earlobe (**width**)
 - add 2 cm when using stretchy material, add more for firm fabric
- Sketch pattern on paper as follows:
 - divide length by 2 but keep breadth
 - from the upper line subtract 10 cm, from this new line mark off 10 cm (12 for grown-ups) in back and 6 cm in front (8 cm for grown-ups).
- Mark off 1 cm from back then divide the rest of length/2 by 4 and mark accordingly. Now connect the first and third marker with the 10 cm-line above; draw arches connecting the remaining markers.
- Mark a 9 cm distance from each lower corner of your sketch. Connect these marks with front and back with arches.



- Kopfumfang messen (**Länge**) und und vom Scheitel bis zum Ohrfläppchen (**Breite**)
 - bei dehnbaren Stoffen addiere 2 cm, bei festen Stoffen ruhig einiges mehr
- Skizziere den Schnitt wie folgt:
 - Länge durch 2 teilen, Breite so lassen
 - gehe 10 cm von der oberen Line nach unten, und markiere ab dieser Höhe weitere 6 cm (8 cm für Erwachsenen) vorne
- Zieh einen 1 cm (von Länge) auf der hinteren Seite ab und teile die restliche Länge/2 durch 4 & markier die Abstände auf der 10cm Linie. Nun verbinde den 1. und den 3. Punkt mit der oberen Linie. Verbinde alle Punkte mit Bögen.
- Jetzt noch jeweils einen Punkt 9cm von beiden unteren Ecken deiner Skizze nach innen markieren und abermals die Punkte mit Bögen verbinden (vorn & hinten).



Your pattern should look somewhat like this:

Dein Schnitt sollte jetzt ungefähr so aussehen:



For the inlay simply copy the lower part and make it a bit shorter.

Für das Futter brauchst du nur den unteren Teil noch einmal ausschneiden und ein wenig in der Höhe kürzen.

